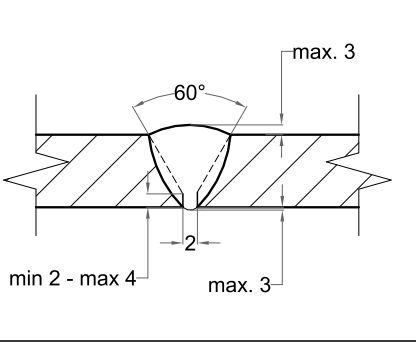
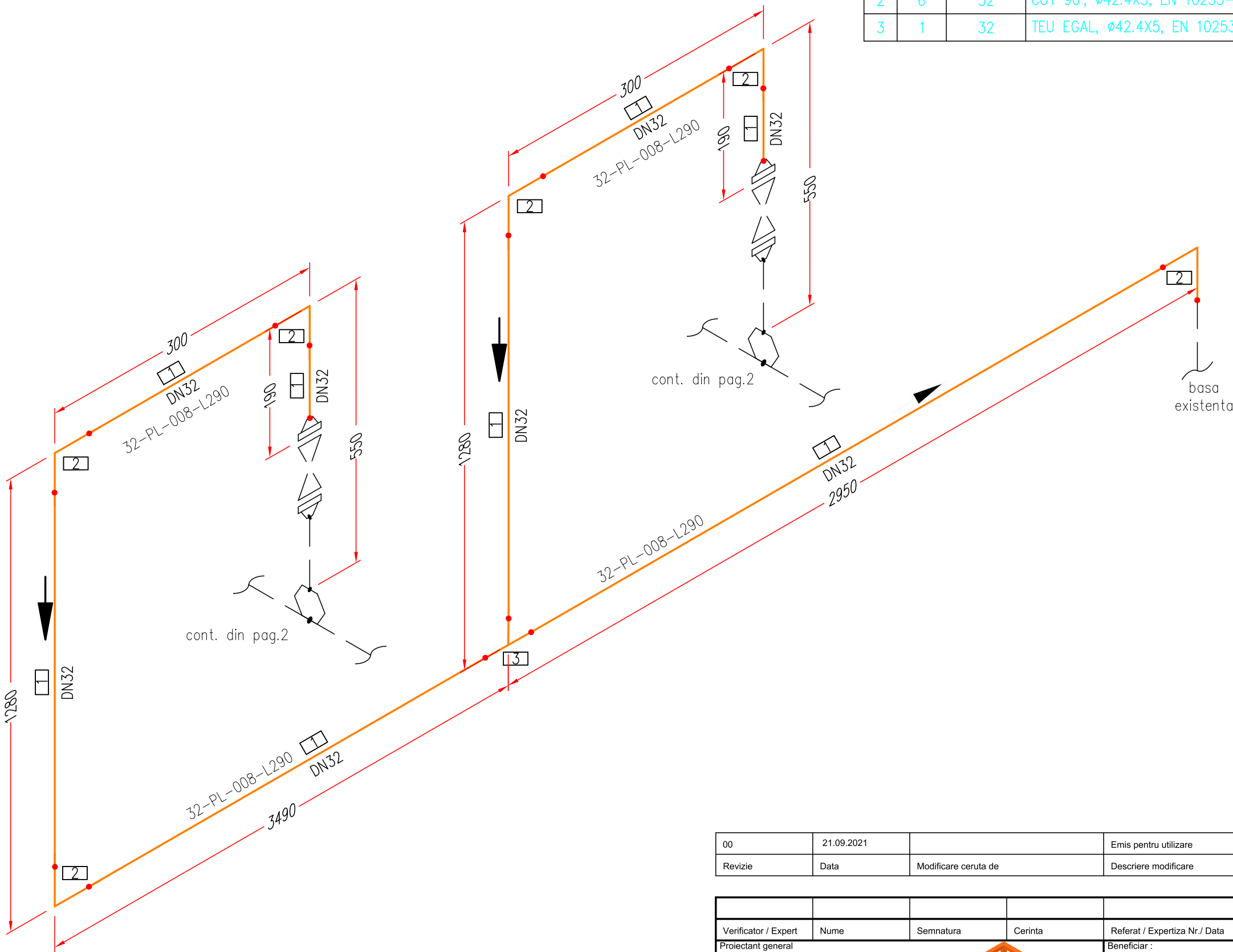


BILL OF MATERIALS			
ID	QTY	ND	DESCRIPTION
1	9.7M	32	TEAVA FARA SUDURA,Ø42.4X5, EN 10208-2, L290NB,
2	6	32	COT 90°, Ø42.4X5, EN 10253-2, L290NB
3	1	32	TEU EGAL, Ø42.4X5, EN 10253-2, L290NB



- Note:
1. Dimensiunile sunt in mm.
  2. Toate dimensiunile vor fi verificate in santier inainte de pozarea conductelor.
  3. Orice neconcordanta va fi adusa la cunostinta proiectantului.

00	21.09.2021		Emis pentru utilizare
Revizie	Data	Modificare ceruta de	Descriere modificare
Verificator / Expert	Nume	Semnatura	Cerinta
Proiectant general		Referat / Expertiza Nr./ Data	
ROENGG CONSULTING SRL		Beneficiar :	
RO 24611389 / 0344 806 979 / contact@roengg.com		S.C. CONPET S.A.	
Proiectant de specialitate		Titlul proiectului :	
		INLOCUIRE GRUP DE POMPARE TITEI DEPOZIT SATCHINEZ, JUDETUL TIMIS	
	Nume	Semnatura	SCARA :
Proiectat	State G.		N/A
Verificat	Ene A.		DATA :
Aprobat	Dobleaga S.		21.09.2021
		Titlul plansei :	
		Traseu izometric 32-PL-008-L290	
		Plansa (numar proiect-tip plansa-disciplina-nr plansa-revizie)	
		10202020-RNG-DM-14-001	
		FAZA:	
		P.T.+D.D.E	